

22 901 782



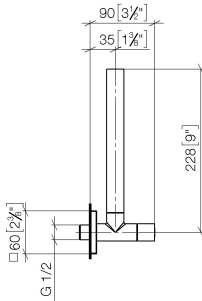
- rosace 60 x 60 mm
- gaine de flexible 200 mm, à recouper
- raccord 1/2"

S'adapte aux gammes suivantes : IMO,  
MEM, CL.1

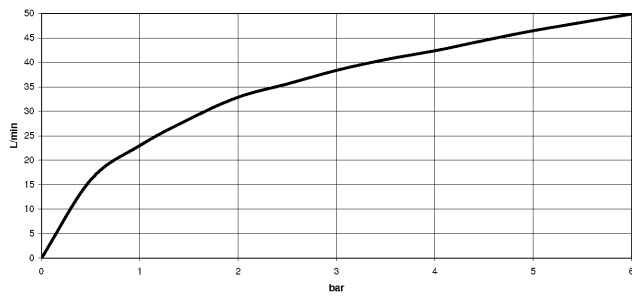
|  |                             |               |
|--|-----------------------------|---------------|
|   | Chrome                      | 22 901 782-00 |
|   | Platine brossé              | 22 901 782-06 |
|   | Platine                     | 22 901 782-08 |
|   | Dark Chrome                 | 22 901 782-19 |
|   | Laiton brossé (Or 23cts)    | 22 901 782-28 |
|   | Noir mat                    | 22 901 782-33 |
|   | Champagne brossé (Or 22cts) | 22 901 782-46 |
|   | Champagne (Or 22cts)        | 22 901 782-47 |
|   | Chrome brossé               | 22 901 782-93 |
|  | Dark Platinum brossé        | 22 901 782-99 |

22 901 782

mm [inches]



### Diagramme de débit

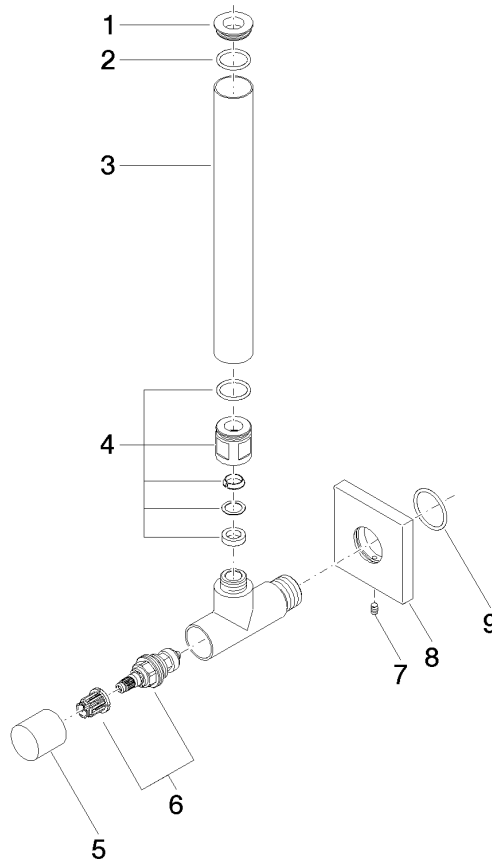


### Certificats

WRAS\_2205004.

22 901 782

Les pièces pour les autres finitions peuvent être trouvées ici : Platine brossé



## Liste des pièces de rechange

| N° | Article Numéro     | Désignation     | Fréquence de montage | Délai de livraison |
|----|--------------------|-----------------|----------------------|--------------------|
| 1  | 09 21 22 000-00    | raccord à vis   | 1                    | 10                 |
| 2  | 90 14 10 010 00 90 | joint           | 1                    | 2                  |
| 3  | 09 28 22 020-00    | tuyau           | 1                    | 10                 |
| 4  | 04 24 04 220 01-00 | joint américain | 1                    | 10                 |
| 5  | 09 20 22 001-00    | poignée         | 1                    | 10                 |
| 6  | 90 90 03 006 00 90 | tête céramique  | 1                    | 2                  |
| 7  | 09 31 11 048 90    | tige            | 1                    | 2                  |
| 8  | 09 27 78 042-00    | rosace          | 1                    | 10                 |
| 9  | 09 14 10 112 90    | joint           | 1                    | 2                  |